



Versorgungssysteme

Anwendungsspezifische Systeme zur Bevorratung und Kühlung von Puffer- und Sperrflüssigkeit für hochwertige Doppel-Gleitringdichtungen gewährleisten einen langen und störungsfreien Betrieb

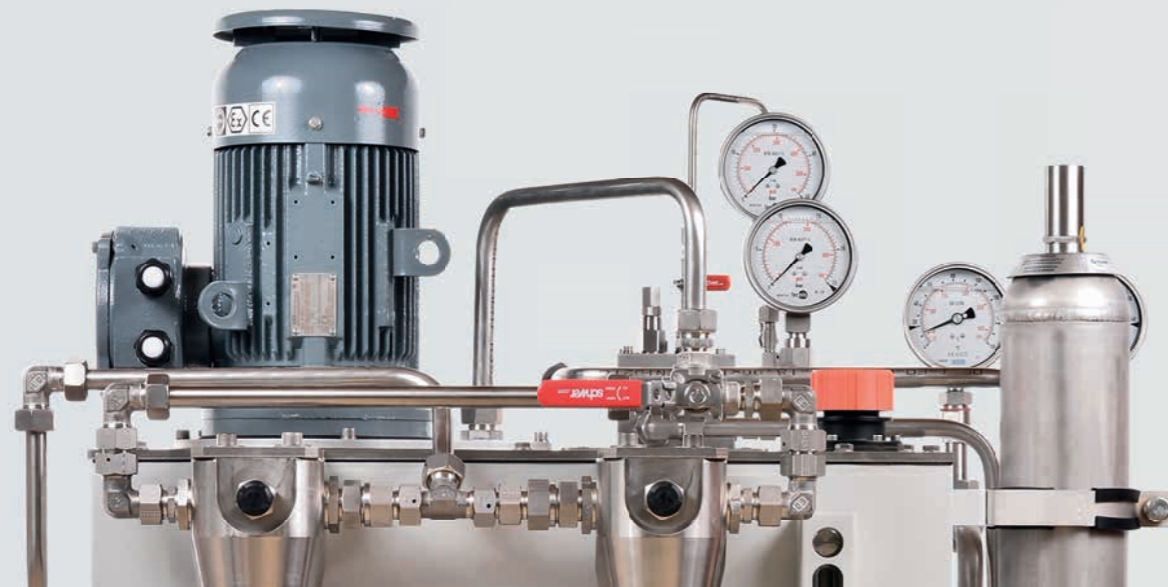
Optimierter Betrieb

Sperrren - Kühlen - Schmieren

Für den Betrieb von doppelten Gleitringdichtungen ist ein angepasstes Versorgungssystem erforderlich und erledigt folgende wichtige Aufgaben:

- Erzeugen des Sperrdrucks und der Zirkulation der Sperrflüssigkeit
- Bevorratung und Reinigung der Sperrflüssigkeit
- Kühlung der Sperrflüssigkeit

METAX liefert komplette Konstruktionen nach API 682 sowie gemäß Kundenspezifikation und erfüllt dabei alle gängigen Standards.



Ausführung API Plan 54

Sperrdruckanlage

- Behälter mit Gestell
- Wasserkühler
- Blasenspeicher
- Elektrische Zahnradpumpe
- Instrumentierung
- Ventile und Verrohrung
- Ersatzfilter zum Umschalten während des Betriebs



Ausführung API Plan 53B

Komplette Systeme

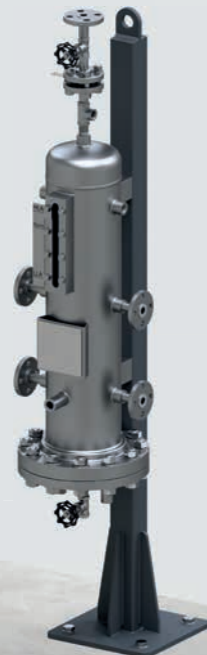
- Wasserkühler
- Blasenspeicher
- Instrumentierung
- Ventile und Verrohrung
- Ständer



Ausführung gemäß API Plan 52/53A

Thermosiphonbehälter

- Behälter mit/ohne Kühlschlange
- Instrumentierung
- Ventile und Verrohrung
- Ständer



Ausführung gemäß API Plan 23

Wasserkühler

- Wasserkühler
- Instrumentierung
- Ventile und Verrohrung
- Ständer



Zusatzeinrichtungen

Automatische Nachspeiseeinheiten

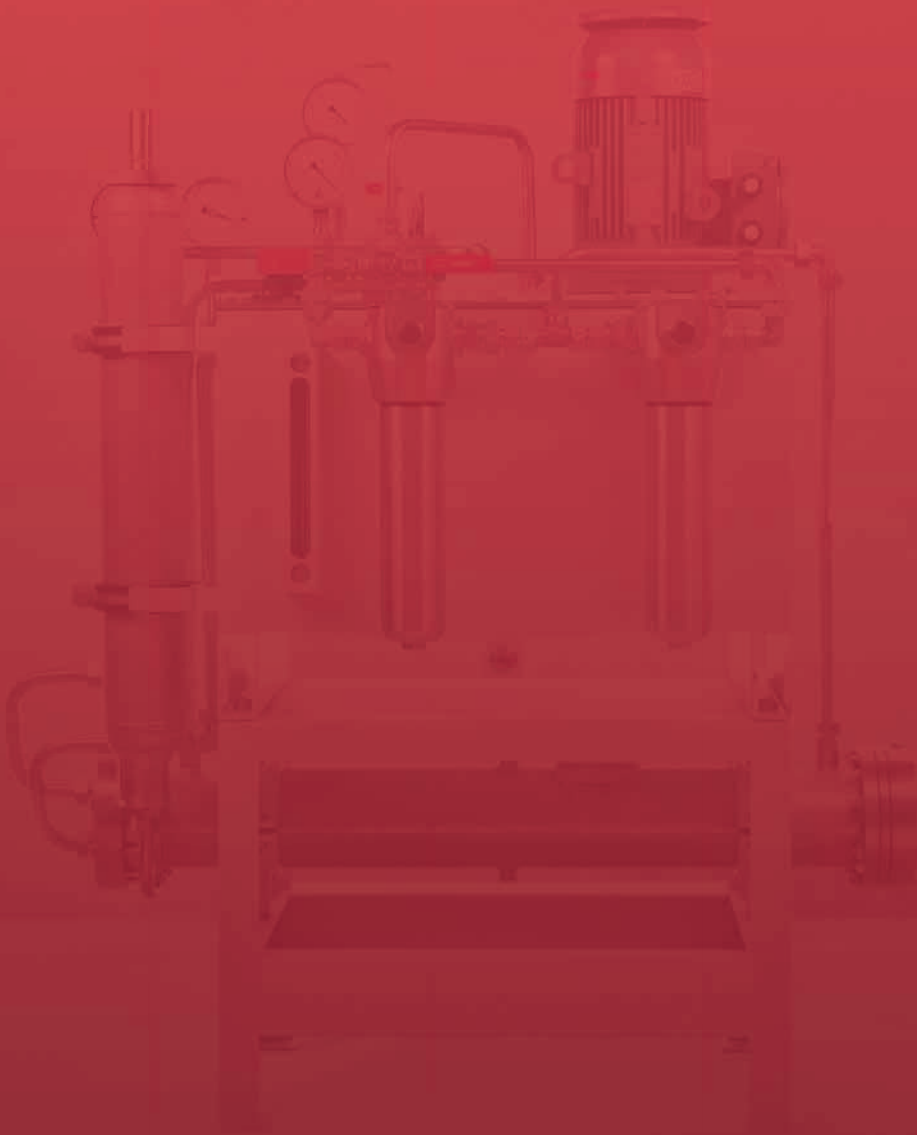
- Automatische Nachspeisung für zwei Systeme gemäß API Plan 53A oder B
- Behälter mit Gestell
- Druckluftbetriebene Pumpe
- Blasenspeicher
- Instrumentierung
- Ventile und Verrohrung
- Filter



METAX Ausführungen

Ihre Vorteile

- ✓ Erfüllung von Werksstandards und Kundenvorgaben in der Ausführung und bei der Auswahl der Mess- und Überwachungstechnik
- ✓ Individuelle Auslegung angepasst an die Betriebsbedingungen der Gleitringdichtung
- ✓ Unabhängige Zusatzsysteme zur Funktionsüberwachung mit Anschlussmöglichkeit an übergeordnete Systeme



METAX Kupplungs- und Dichtungstechnik GmbH

Unter den Linden 34
35410 Hungen-Obbornhofen
Germany

- ☎ +49 (0) 6036 97 33 - 0
- 📠 +49 (0) 6036 97 33 - 18
- ✉ info@metax-gmbh.de
- 🌐 www.metax-gmbh.de

Rev. 1.0